

LAST STATION

PARC MERVEILLEUX
BETTEMBOURG



PERSPEKTIVE - VORDERBEREICH



SCHNITTPLAN BETTEMBOURG UND UMGEBUNG

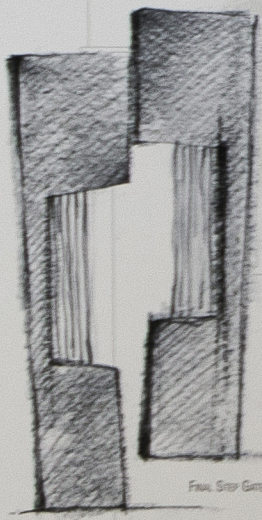
DER ZIELPUNKT DES RED ROCK TRAIL

UM DIES OPTISCH WIE AUCH HAPTISCH ERFAHRBAR ZU MACHEN, WIRD DER WEG IM VORPLATZ DER GITE NOCH EINMAL SYMBOLISCH MIT DEM AM BODEN AUFGEFÜLLTEN UND MIT EISENERZ VERSETZTEM GESTEIN DARGESTELLT. ZUSÄTZLICH WIRD DER WANDERER DURCH EIN PHYSISCHES TOR MIT SITZGRUPPE GELEITET, DAS IM DEN ABSCHLUSS SEINES WEGES VERMITTELT SOLL. ALL DIES ZUM BEWUSSTSEIN DES DURCH EINEN HOLZ-KÜNSTLER ENTWORFENEN AUSSENRAUMS, DER SICH ABER BEGLEITEND AUCH IM INNEREN FORTSETZT.

IM INNEREN DER GITE IST DAS DOMINIERENDE MATERIAL HOLZ. DES UM ZUM EINEN UM NACHHALTIG ZU ARBEITEN UND DIE SPEZIELLE LAGE IM WALD ZU VERMITTELT, ZUM ANDEREN UM BAUPHYSIKALISCHEN ANFORDERUNGEN AN DEN WÄRMESCHUTZ IN VERBINDUNG MIT DEM ALTEN MAUERWERK GERECHT ZU WERDEN. DER AUSBAU IST SCHLICHT UND FUNKTIONAL GEHALTEN. UNTER DEN BETTEN BEFINDET SICH DER STAUZAUM. LEDIGLICH DER TURM WIRD DURCH KLETTERMÖGLICHKEITEN BESPIELT UND SOMIT ERFAHRBAR. VON DER OBEREN EBENE AUS KANN DER WANDERER LANDSCHAFT UND PARK, LETZTLICH SEINEN ZURÜCKGELEGTEN WEG ÜBERBLICKEN UND DABEI ENTSPANNEN.

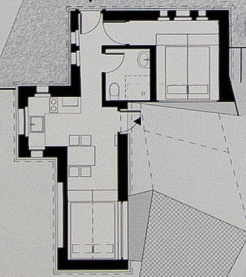
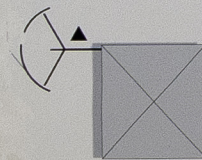
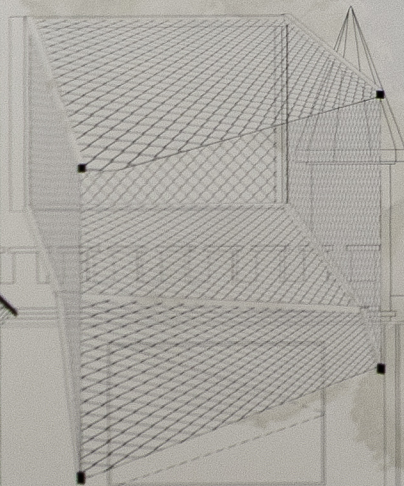
EIN ZUSÄTZLICHES ELEMENT IST DIE GEMEINLICH ERGÄNZTE VOLIERE, DIE DER WANDERER VOM VORPLATZ AUS ERBLICKT. IM GITE-INNEREN KANN MAN DIE VOLIERE DANN KOMPLETT ERLEBEN, DA MIT ZWEI RAUMGREIFENDEN EINSCHNITTEN IN DIE AUSSENWÄNDE EINE HAUTNAHE SICHT VON DEN SCHLAFMÖGLICHKEITEN GEBOTEN WIRD. SO WIRD AUCH DER PARK BETTEMBOURG MIT SEINER TIER- UND PFLANZENWELT FÜR DEN WANDERER ERFAHRBAR, INSBESONDERE WENN DIESER ERST SPÄT AM ABEND SEIN ZIEL ERREICHT - UND ÜBERZEUGT DANN VIELLEICHT NOCH AUF EINEN BESUCH AM NÄCHSTEN MORGEN.

ALLE DREI ELEMENTE ZUSAMMEN BILDEN DAS GESAMTKONZEPT DES THEMA DES WEGES AB UND SOLLEN DEM WANDERER EINEN ENTSPANNEN ABSCHLUSS SEINER TOUR BIEHEN. UND GANZ NEBENBEI ZEIGT SICH AUCH DER PARK BETTEMBOURG ALLEN DEUTLICH NACH AUSSEN UND SCHLIESST SICH DEM THEMA DES RED ROCK TRAIL VOLL UND GANZ AN.



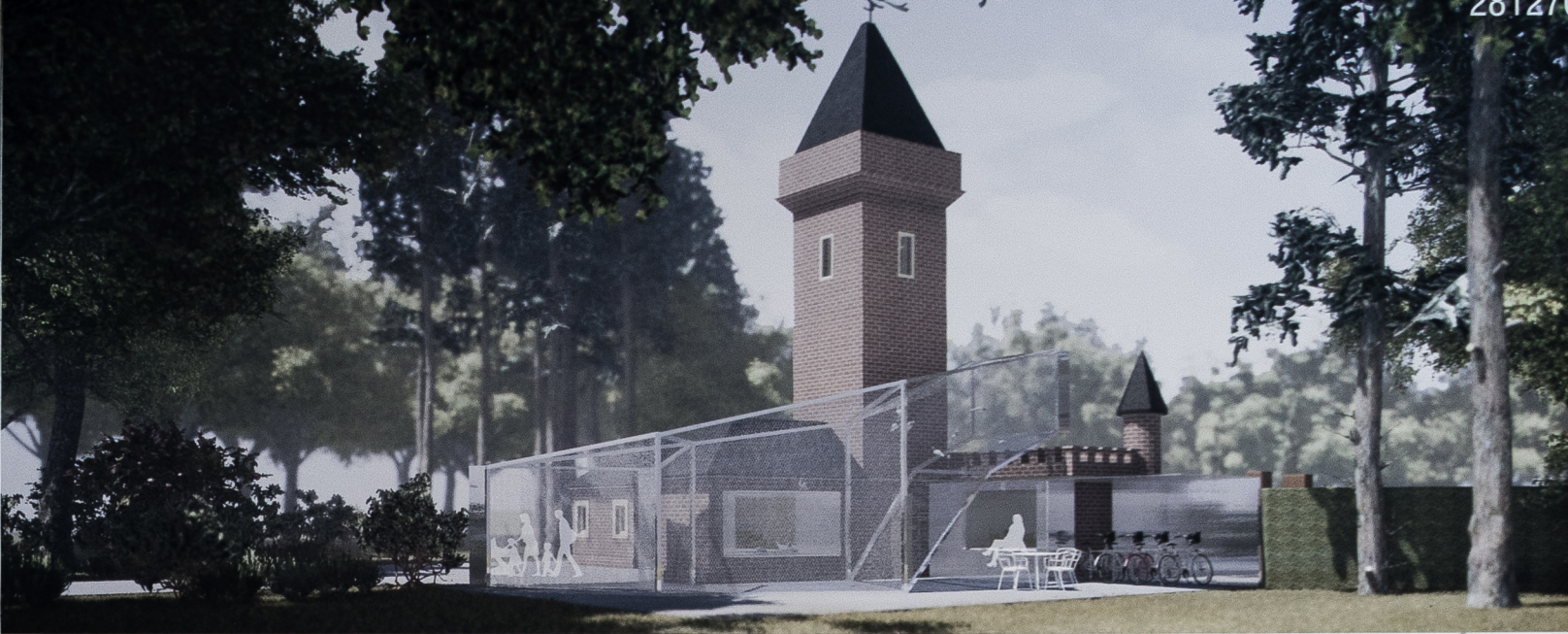
DACHAUFBAU
SCHIEFERDECKUNG
UNTERKONSTRUKTION
20 CM
SCHWAMMOLLDÄMMUNG
OSB-DAMPFSPERRE
2 CM
HOLZVERKLEIDUNG

WANDAUFBAU
25 CM
ZIEGELMAUERWERK (BESTAND)
20 CM
SCHWAMMOLLDÄMMUNG
OSB-DAMPFSPERRE
2 CM
HOLZVERKLEIDUNG



ERDGESCHOSS

SCHNITT AA



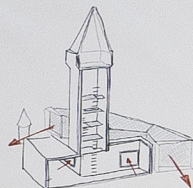
PERSPEKTIVE - HINTERBEREICH



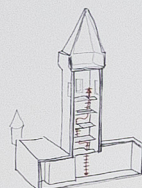
BLICKFANG VON AUSSEN - EINBLICK VON INNEN



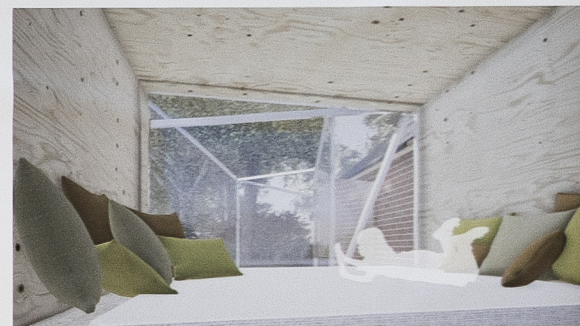
TIERERLEBNIS AUS DER GITE



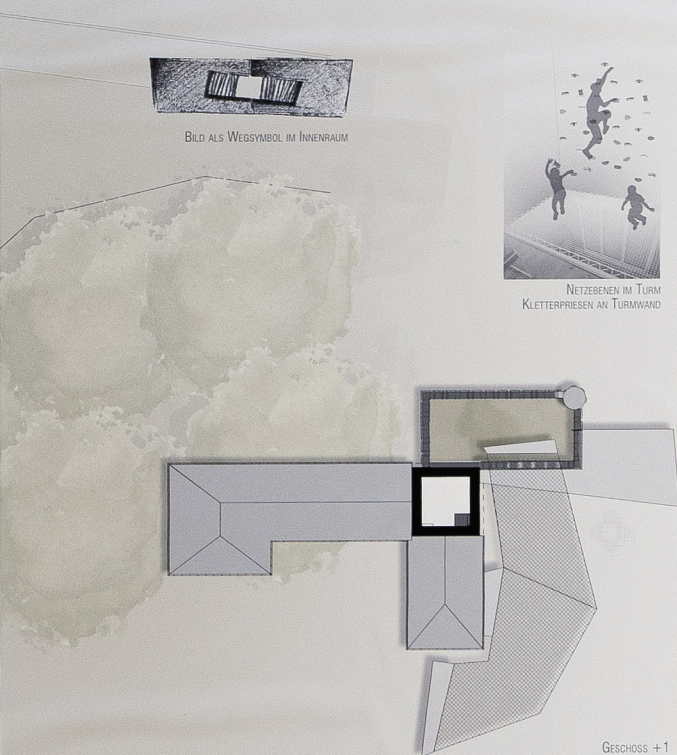
ZUSAMMENSPIEL VOLIERE UND GITE



BESPIELUNG DES TURMS



VON INNEN NACH AUSSEN - KINDERTIM



GESCHOSS +1



GESCHOSS +5



GESCHOSS +4



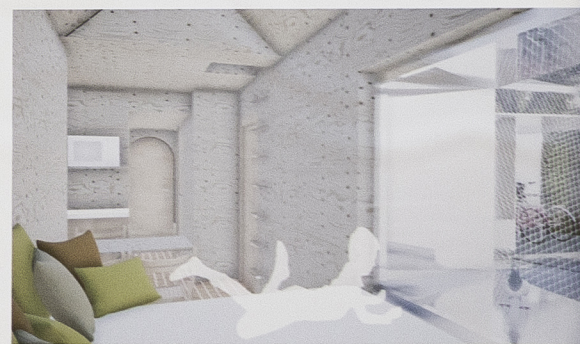
GESCHOSS +3



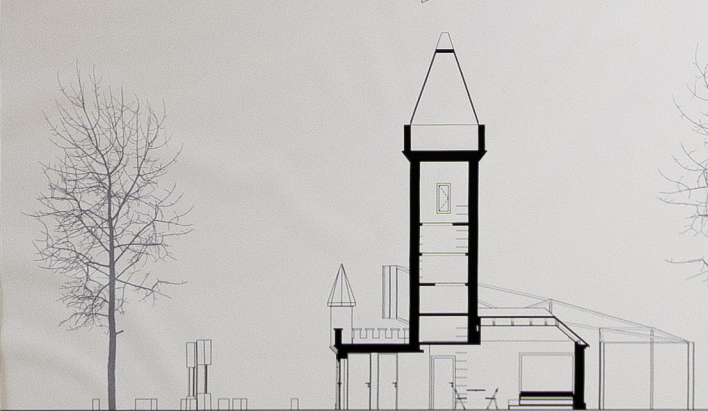
GESCHOSS +2



WOHNBEREICH UND ELTERN-SCHLAFZIMMER



VON INNEN NACH AUSSEN - WOHNBEREICH UND ELTERN-SCHLAFZIMMER



SCHNITT BB



SCHNITT CC