

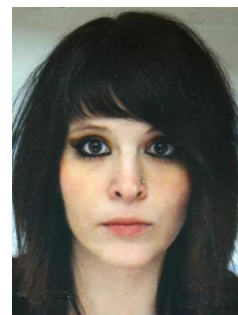
SENIDRE Christelle

49, route de Burange

L-3429 Dudelange

Téléphone: 26 52 34 54**Mobile:** 621 32 45 56**E-mail :** christelle.senidre@live.fr

26 ans, célibataire, nationalité française

**Expériences professionnelles**

- *Février à Juillet 2011*
Stage au sein du bureau d'études, ingénieur-conseil, ECAU – Luxembourg
- *Juillet 2010*
Stage au sein du bureau d'études, ingénieur-conseil, Schroeder & Associés – Luxembourg
- *Février à Mai 2010*
Stage au sein du bureau d'études, ingénieur-conseil, Schroeder & Associés – Luxembourg
- *Étés 2005, 2007 et 2009*
Hôtesse de Caisse pour les sociétés Auchan (Luxembourg), Match (Villerupt), Cora (Foëtz)

Formation

- *Année universitaire 2010 – 2011*
Obtention du **Master Géographie, Aménagement des territoires, Reconversion et Risques**, Université Nancy 2 – Nancy
- *Année universitaire 2008 – 2009*
Obtention de la **Licence de Géographie, parcours Aménagement – Environnement**, à l'Université Paul Verlaine – Metz
- *Juin 2004*
Obtention du **Baccalauréat, série Littéraire** et spécialité Allemand, au lycée Jean-Baptiste COLBERT à Thionville

Réalisations universitaires

- *Février à Juillet 2011*
Réalisation de plusieurs chapitres de l'étude préparatoire d'un **Plan d'Aménagement Général** pour les communes de Stadtbredimus et Wellenstein : **articles 7** (Structure de la population), **10** (Structure urbaine), **12** (Education, culture, culte et sport), **15** (Environnement naturel et espaces intra-urbains), **19** (Synthèse).
- *Janvier 2011*
Réalisation d'une étude de cas « **Avenir de la friche militaire aéroportuaire « BA128» : proposition de reconversion** ».

- *Février à Mai puis Juillet 2010*
Réalisation de plusieurs articles du volet circulation (articles 6, 13, 19, 21) dans l'étude préparatoire d'un **Plan d'Aménagement Général** pour les communes de Diekirch, Garnich, Mompach, Saeul, Wiltz.
- *Janvier 2010*
Réalisation d'une étude de cas sur **l'exploitation des ressources naturelles au Japon.**
- *Mai 2009*
Réalisation d'une étude de cas sur **l'utilisation des voies ferrées dans l'agglomération messine.**
- *Avril 2009*
Réalisation d'une étude d'impact sur **la liaison Belval - A30.**
- *Avril 2009*
Réalisation d'une étude de cas: « L'Espace Mont Blanc : une coopération transfrontalière exemplaire ?»
- *Décembre 2008*
Elaboration d'une étude de cas : **« Le TGV et le développement des territoires: stratégie autour de la gare Meuse TGV.»**

Langues et connaissances informatiques

- **Langues :**
Anglais : B.1. (cours de remise à niveau),
Allemand : B.1. (cours de remise à niveau),
Luxembourgeois : A.2. (en cours d'apprentissage),
- **Connaissances informatiques :**
→ Connaissances de base de l'environnement Windows XP – Vista – Seven, Mac Os X.
→ Bonne maîtrise des logiciels Microsoft Office, Open Office, Adobe illustrator, Adobe Photoshop, Adobe InDesign.
→ Bonnes connaissances des Logiciels d'Information Géographique (SIG) : MapInfo, Arcgis, Philcarto, Cartes & Données.

Divers

- **Permis de conduire catégorie B**
- **Loisirs :** photographie, lecture, cinéma, musique, peinture, voyage, théâtre.