



© hey! architektur - buneder wehmann architekten partgmbb

INVITATION

*L'OAI vous invite à la conférence de l'architecte
Florian DILG*

*Jeudi 25 avril 2024 de 12h à 14h30
à Luxexpo The Box (Entrée Nord)*

GEBÄUDETYP E

**SIMPLE, SOBRE, BEAU ET PRATIQUE - PLANIFIER ET
CONSTRUIRE EN FONCTION DE VOS BESOINS RÉELS**

SUIVI PAR UNE TABLE RONDE AVEC FLORIAN DILG, MICHELLE FRIEDERICI,
LÉON GLODEN, PAUL NATHAN ET PATRICK NOSBUSCH.

Gebäudetyp

e

ARCHITECT
@WORK

OAI

ORDRE DES ARCHITECTES
ET DES INGÉNIEURS-CONSEILS

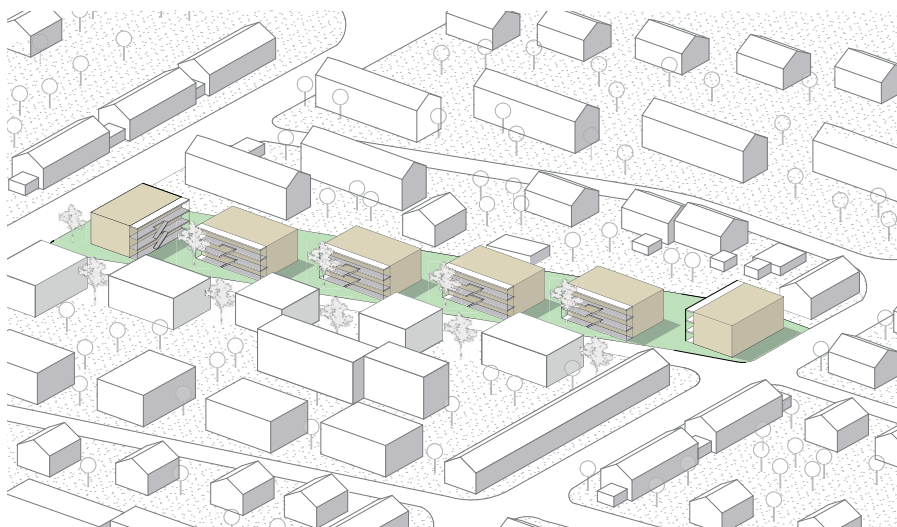
SIMPLE, SOBRE, BEAU ET PRATIQUE PLANIFIER ET CONSTRUIRE EN FONCTION DE VOS BESOINS RÉELS

**ENTRETIEN PUBLIC DE PIERRE HURT AVEC FLORIAN DILG,
MICHELLE FRIEDERICI, LÉON GLODEN, PAUL NATHAN,
ET PATRICK NOSBUSCH**



La construction devient de plus en plus compliquée, lente, coûteuse et uniforme. Elle devrait pourtant être plus simple, rapide, économique et architecturalement variée. Pourtant, si l'on veut s'attacher à toutes les règles, les innovations architecturales sont difficilement réalisées. Le **nouveau type de bâtiment E** pourrait servir de solution à ce dilemme. Le « **E** » peut signifier « **construction simple** », « **construction expérimentale** » ou « **liberté de choix** ».

*Table ronde précédée d'un exposé (D) « Gebäudetyp E »
de Florian DILG, architecte et urbaniste, Munich*



© hey! architektur - bumedner wehmann architekten partgnbb

Les interventions se feront **en allemand et en français**.
Une traduction de l'allemand vers le français et inversement sera assurée.

Jeudi 25 avril 2024 de 12h à 14h30 à Luxexpo The Box (Entrée Nord)

10 circuit de la Foire internationale à Luxembourg-Kirchberg

PROGRAMME

12h00 DÉJEUNER BRAINSTORMING

13h00 INTRODUCTION

13h05 EXPOSÉ – « GEBÄUDETYP E »

Florian DILG, architecte et urbaniste, Munich

13h35

TABLE RONDE (FR+D)

à laquelle participeront



Florian DILG, architecte et urbaniste, Munich

Michelle FRIEDERICI, Présidente OAI



Léon GLODEN, Ministre des Affaires intérieures

Paul NATHAN, Vice-président de la Chambre des Métiers



Patrick NOSBUSCH, Vice-Président OAI

Modération par Pierre HURT, Directeur OAI



14h30

QUESTIONS / RÉPONSES
AVEC L'AUDIENCE / CONCLUSIONS

Vu le nombre limité de places, merci de vous inscrire sur le site www.oai.lu
rubrique « **Agenda** » avant le 22 avril 2024

SIMPLE, SOBRE, BEAU ET PRATIQUE

PLANIFIER ET CONSTRUIRE EN FONCTION DE VOS BESOINS RÉELS

Type de bâtiment E

L'initiative vise à libérer les maîtres d'ouvrage et les architectes du respect obligatoire de nombreuses normes et règles techniques, afin de créer de nouvelles libertés lors de la planification. Cela permettrait de déterminer soi-même les qualités appropriées et de favoriser les innovations pour simplifier les processus, réduire les émissions de CO₂ et rendre les projets plus accessibles financièrement. Le « E » peut ainsi signifier « construction simple », « construction expérimentale » ou « liberté de choix ».

Motivations / Problématique

La planification et la construction s'inscrivent dans un réseau de plus en plus étroit de normes et de directives. Ces dernières déterminent en grande partie la mise en œuvre technique des bâtiments, ainsi que leur dimensionnement et les normes d'équipement. Cependant, elles poussent souvent les exigences de confort à des niveaux perfectionnistes qui dépassent largement ce qui est nécessaire et qui continuent de croître. Par conséquent, le maître d'ouvrage et le concepteur voient leurs marges de manœuvre réduites pour définir les priorités et les qualités de leur projet. Ils ont également une influence limitée sur la façon dont les objectifs de construction seront atteints et qui réalisera les travaux. Afin de maintenir un certain contrôle sur les finances, les maîtres d'ouvrage et les planificateurs se voient contraints de sacrifier la qualité de la conception spatiale et la durabilité des matériaux.

Les exigences en matière de sécurité et de qualité des bâtiments ont été démesurément renforcées, souvent pour des raisons économiques.

L'idée du bâtiment de type E

Pour une plus grande liberté de planification, la législation doit être modifiée. Un marquage visible des nouveaux types de bâtiments « E » indiquerait aux consommateurs qu'il s'agit d'un bâtiment avec un respect réduit des normes. Cela permettrait alors de travailler avec un ensemble de règles fortement réduit, permettant aux maîtres d'ouvrage et aux concepteurs d'adapter les normes, les matériaux et les détails d'exécution les uns aux autres, afin de créer des bâtiments adaptés et durables à un coût abordable. Outre la définition commune des objectifs, la durabilité implique également une bonne conception et une adaptation aux besoins des utilisateurs. L'approche ne consiste pas à établir de nouvelles règles ou des catalogues de modèles, ni à développer des types de maisons simples, mais plutôt à planifier librement en se contentant de moins de règles. **Nous ouvrons ainsi une nouvelle voie de planification qui offre un nouvel espace de possibilités.**

Que pouvons-nous gagner ?

Pour une construction innovante et économe en ressources, les maîtres d'ouvrage retrouvent leur liberté de décision concernant leurs projets s'ils souhaitent s'engager dans de nouvelles voies en matière de construction. Ils obtiennent ainsi la possibilité de construire en réduisant les normes et donc à moindre coût.

FLORIAN DILG